

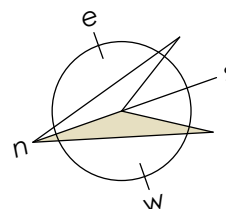
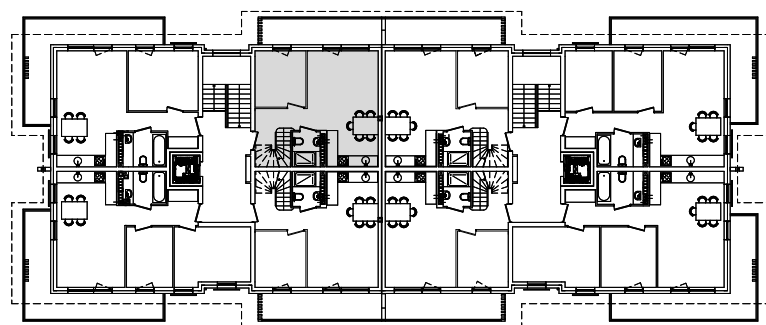
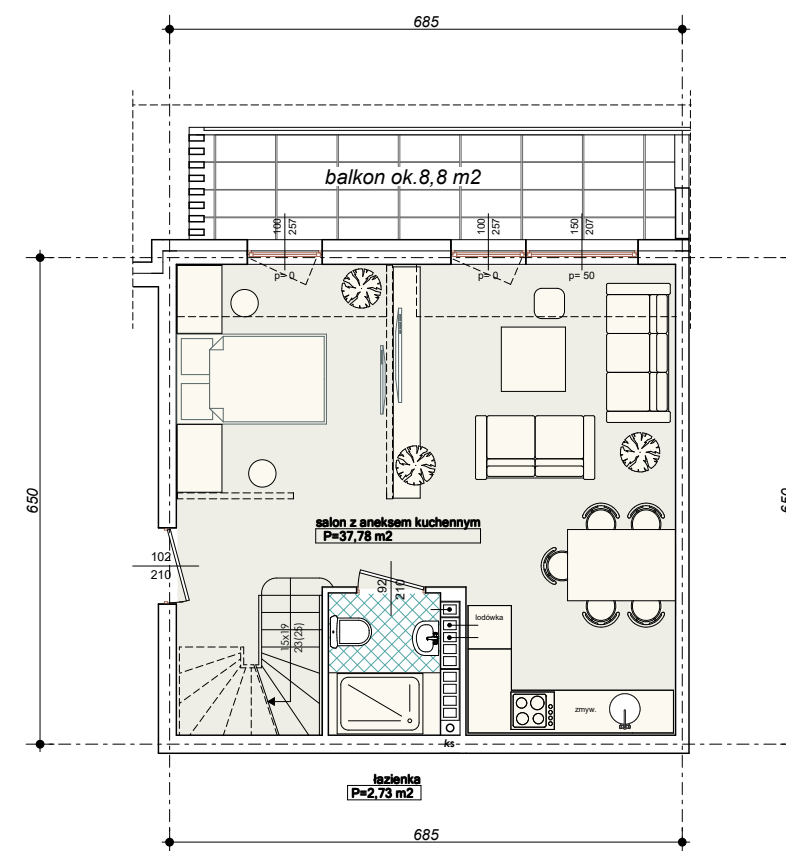
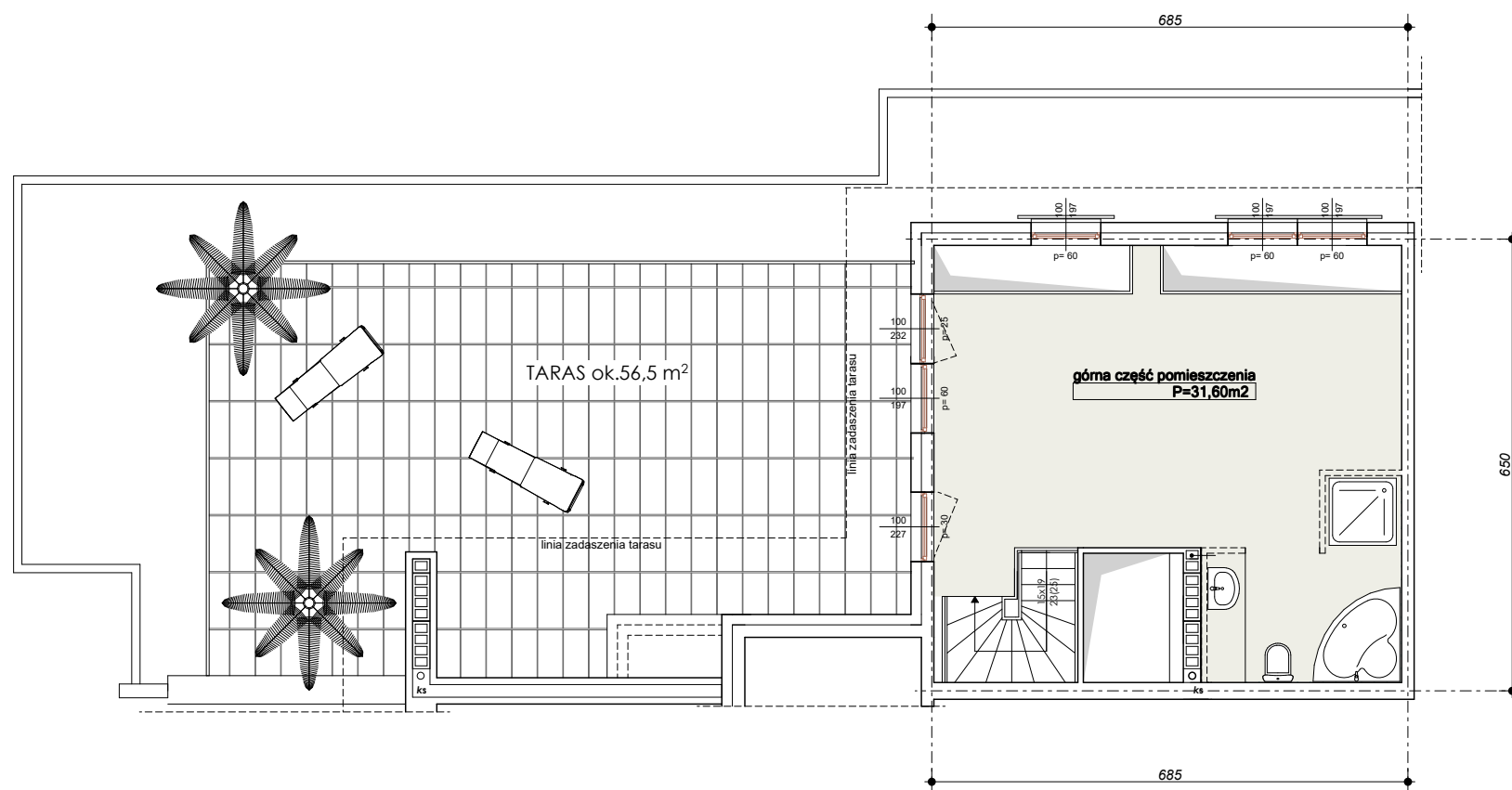
"Wielbark Ogrody" w Malborku

Mieszkanie **B9** dwupoziomowe - $P_U = 72,11 \text{ m}^2$

Budynek A,B
2-gie Piętro
skala 1:100

poziom górny $P_U = 31,60 \text{ m}^2$

poziom dolny $P_U = 40,51 \text{ m}^2$



UWAGA: KARTA NINIEJSZA POKAZUJE UKŁAD FUNKCJONALNY WNETRZ, ZASTRZEGA SIĘ MOŻLIWOŚĆ WPROWADZENIA NIEWIELKICH ZMIAN Z PRZYCZYNYN TECHNICZNYCH